



Ce document a été numérisé par le CRDP
d'Alsace pour la Base Nationale des Sujets
d'Examens de l'enseignement
professionnel

SESSION 2011

CERTIFICAT D'APTITUDE PROFESSIONNELLE
ÉBÉNISTE

EP2
RÉALISATION GRAPHIQUE

Ce dossier comprend 6 folios

Le dossier sera rendu complet à l'issue de l'épreuve

CERTIFICAT D'APTITUDE PROFESSIONNELLE ÉBÉNISTE		Code examen : 11 EP2	
EP2- EP2- analyse formelle et stylistique et réalisation graphique		Session 2011	
Épreuve graphique	Coefficient : 2	Durée : 2h30	folios 1/6

Base Nationale des Sujets d'Examens de l'enseignement professionnel
Réseau SCEREN

SUJET

ÉVALUATION :

- Qualité des analyses écrites et graphiques.
- Prise en compte des documents pour les recherches.
- Qualité plastique, graphique et colorée de l'ensemble.
- Justesse de la perspective.

La technologie est un point important du design de mobilier. Chaque époque a sa révolution technique, les matériaux sont travaillés différemment, des nouveaux produits apparaissent, mais la création permet de remettre au goût du jour certaines techniques.

De jeunes designers inventifs, créatifs réinterprètent constamment les productions passées en utilisant les technologies existantes.

On vous demande

1 ANALYSE

Observez les documents du folio 3/6.

La première chaise longue de **Thonet**, date de 1904 et la seconde de **Sixixis** de 2007. Nous sommes donc passés du XXème au XXIème siècle.

1) Sur le folio 4/6 faites l'analyse formelle et fonctionnelle de ces deux créations très proches par la technique de fabrication utilisée.

2) Faites une analyse graphique plus poussée de la chaise longue N4.

Quelle est la technique de fabrication utilisée ? Réponse sur folio 4/6.

2 EXPÉRIMENTATION, RÉALISATION

En vous basant sur votre analyse précédente, en vous inspirant des créations du groupe **SIXIXIS** et des images proposées sur le folio 5/6, **imaginez une table basse pouvant compléter la fameuse chaise N4.**

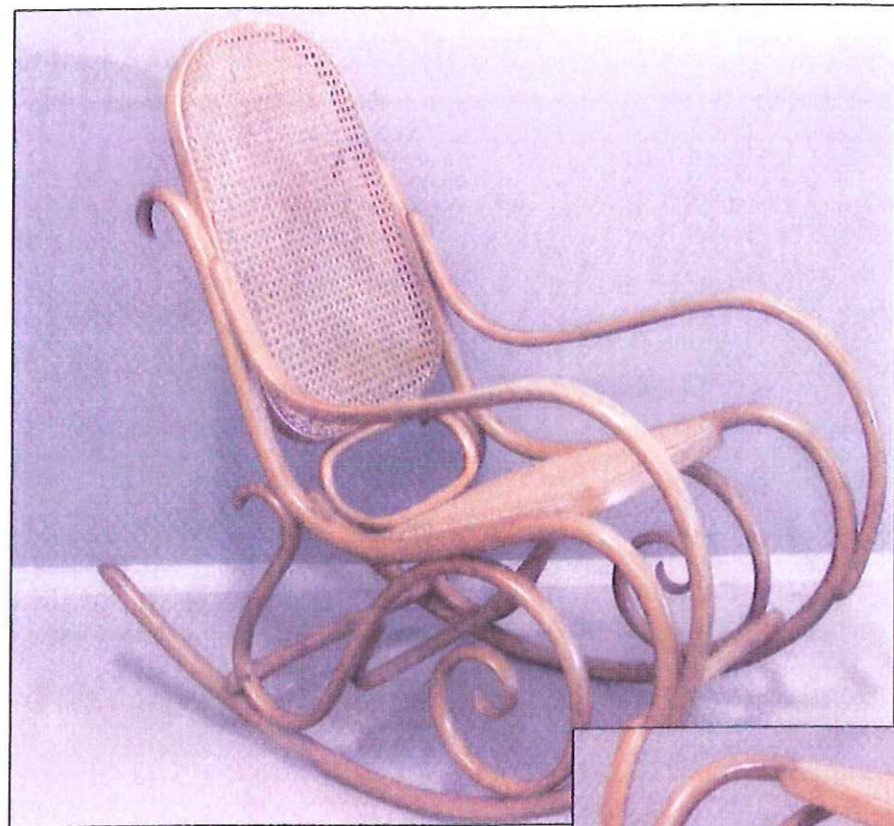
Respectez l'univers formel et l'esprit ludique du groupe sixixis.

1) Sur le folio 6/6 proposez deux idées différentes de table basse sous forme d'esquisses dans les cadres A1 et A2.

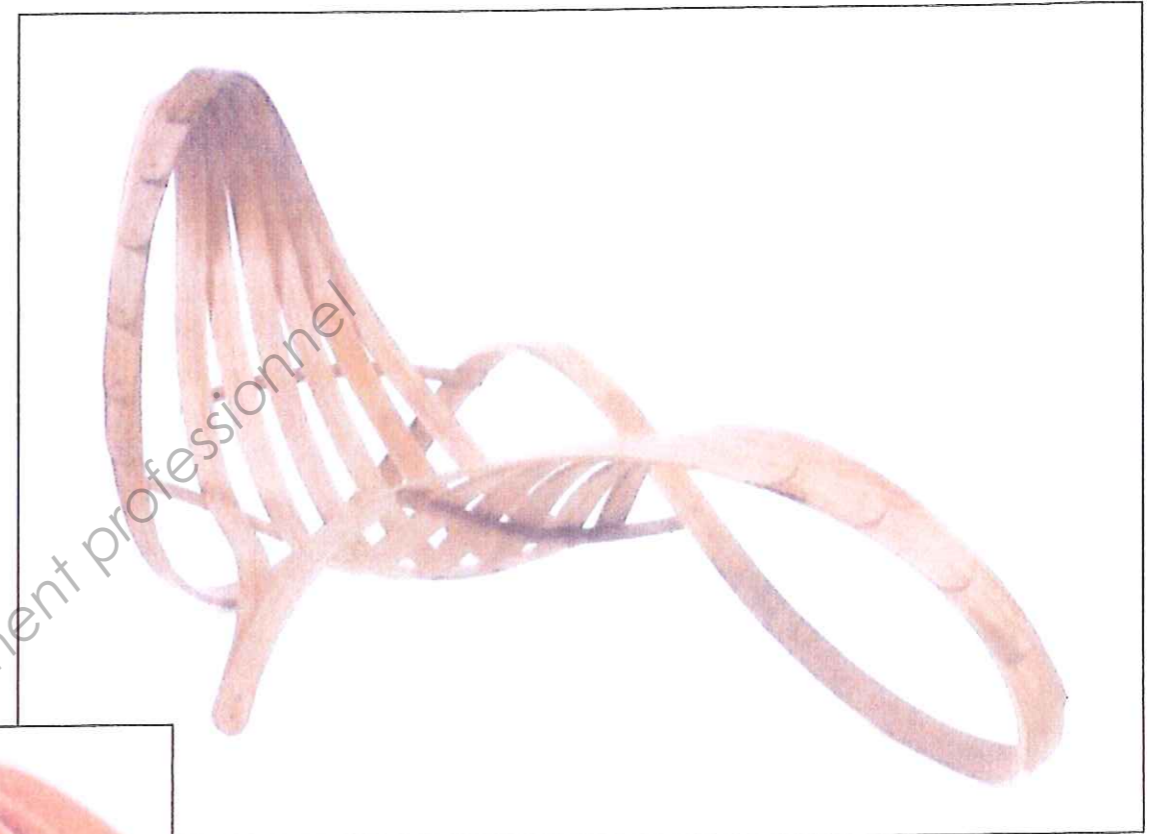
2) Faire une proposition définitive de votre projet, en valeurs, en couleurs et en perspective dans le cadre **B**. (Les traits de construction peuvent rester visibles)

TECHNIQUES autorisées : crayon graphite, crayon de couleur, feutre fin

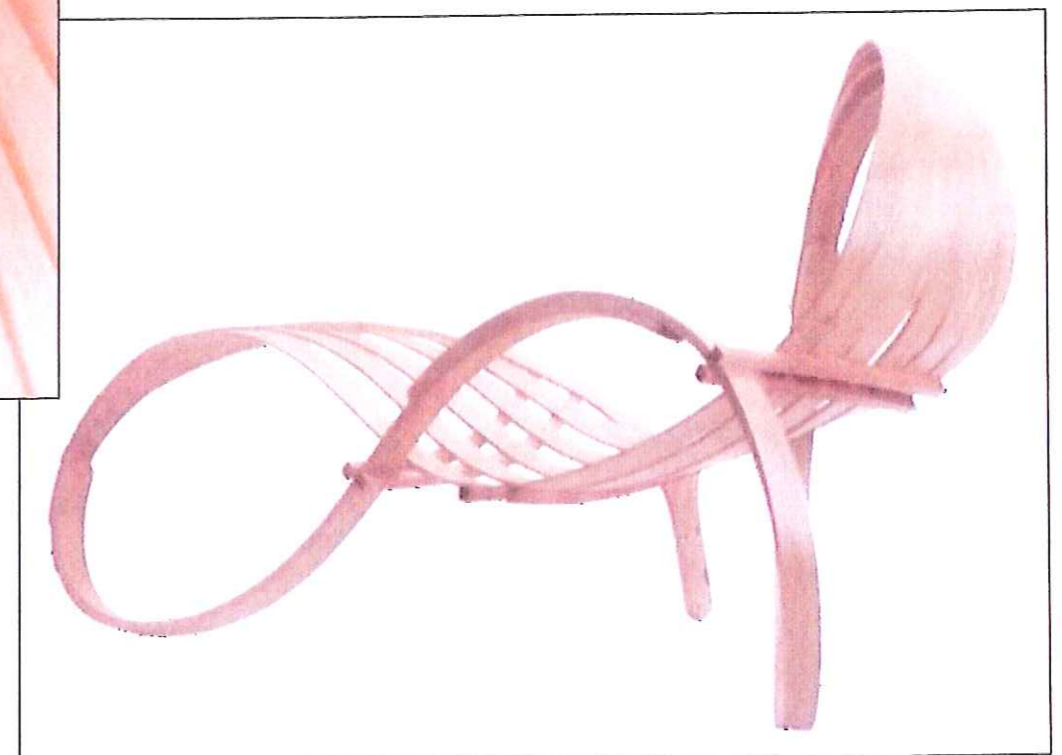
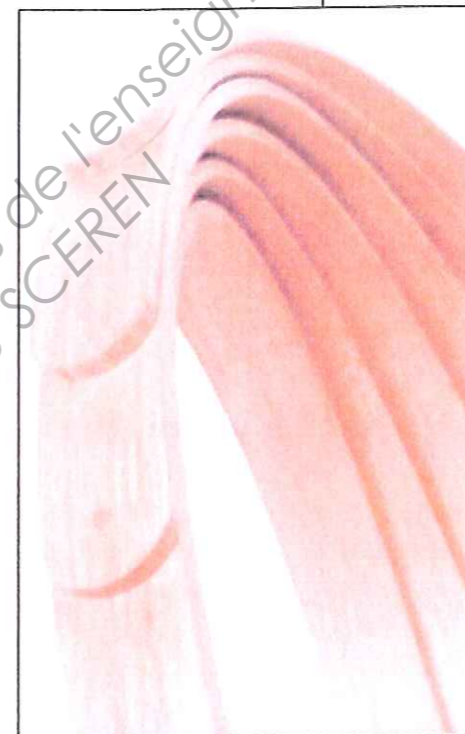
CERTIFICAT D'APTITUDE PROFESSIONNELLE ÉBÉNISTE			Code examen : 11 EP2
EP2--Analyse formelle et stylistique et réalisation graphique			Session 2011
Epreuve graphique	Coefficient : 2	Durée : 2 h 30	folios 2/6



Chaise longue M Thonet 1904:
Rocking chair n°7025



Chaise longue N 4 par Sixixis
(groupe de jeunes designers) 2007 .



CERTIFICAT D'APTITUDE PROFESSIONNELLE ÉBÉNISTE

Code examen : 11 EP2

EP2-Analyse formelle et stylistique et réalisation graphique

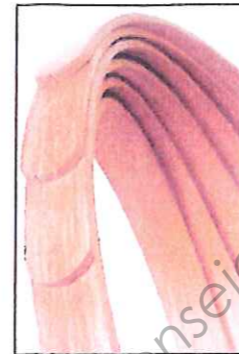
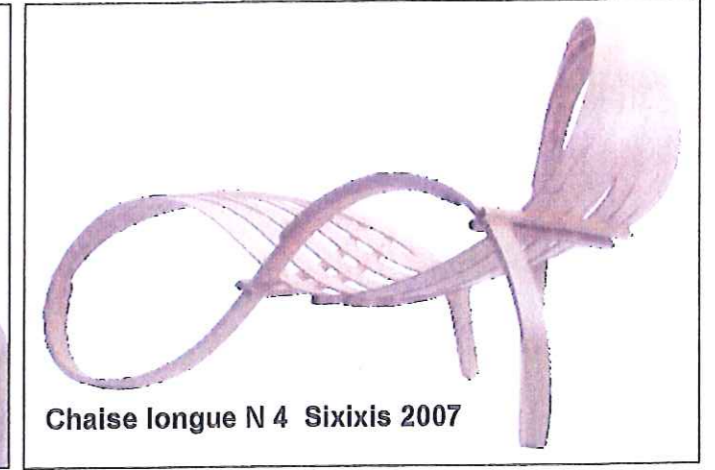
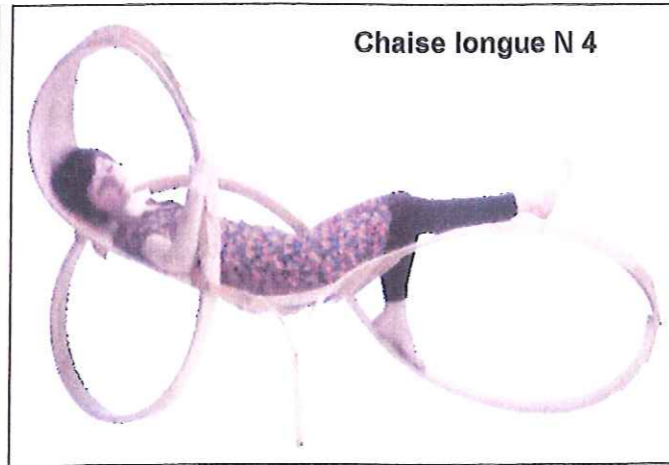
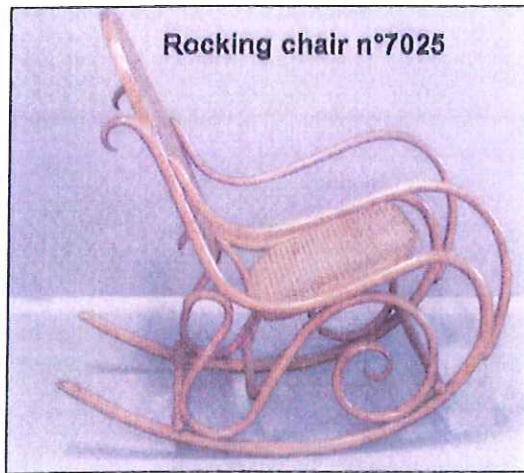
Session 2011

Epreuve graphique

Coefficient : 2

Durée : 2 h 30

folios 3/6



Comparaison formelle et fonctionnelle

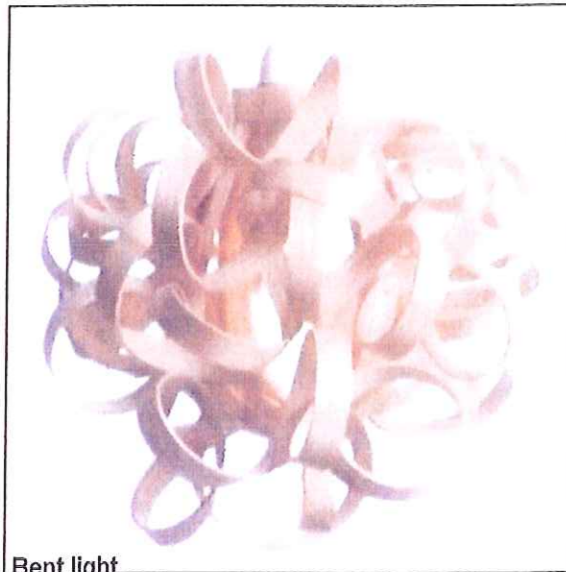
Quelle technique de fabrication est employée pour mettre en forme les composants des deux créations?

Analyse graphique

CERTIFICAT D'APTITUDE PROFESSIONNELLE ÉBÉNISTE			Code examen : 11 EP2
EP2-Analyse formelle et stylistique et réalisation graphique			Session 2011
Epreuve graphique	Coefficient : 2	Durée : 2h 30	folios 4/6

Le groupe SIXIXIS est formé de 3 designers Anglais qui explorent les possibilités créatives du bois courbé (« Bent wood »). Voici quelques unes de leurs réalisations.

Série de documents de référence pour la création de votre table basse.



Bent light



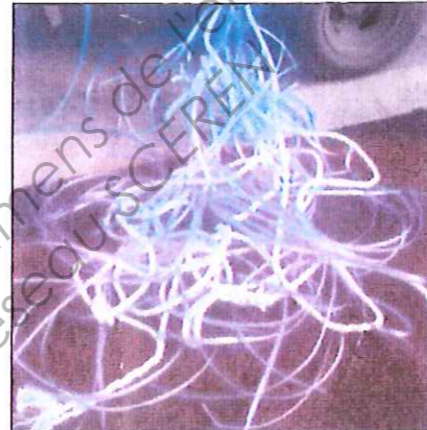
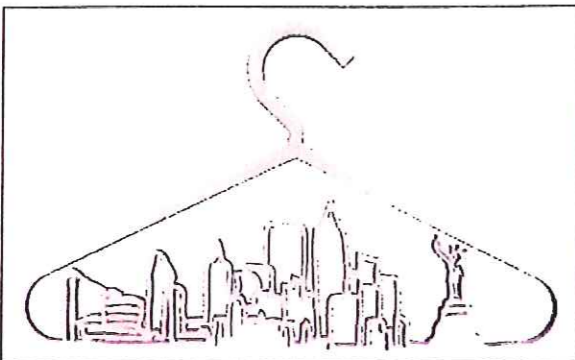
Wood ball



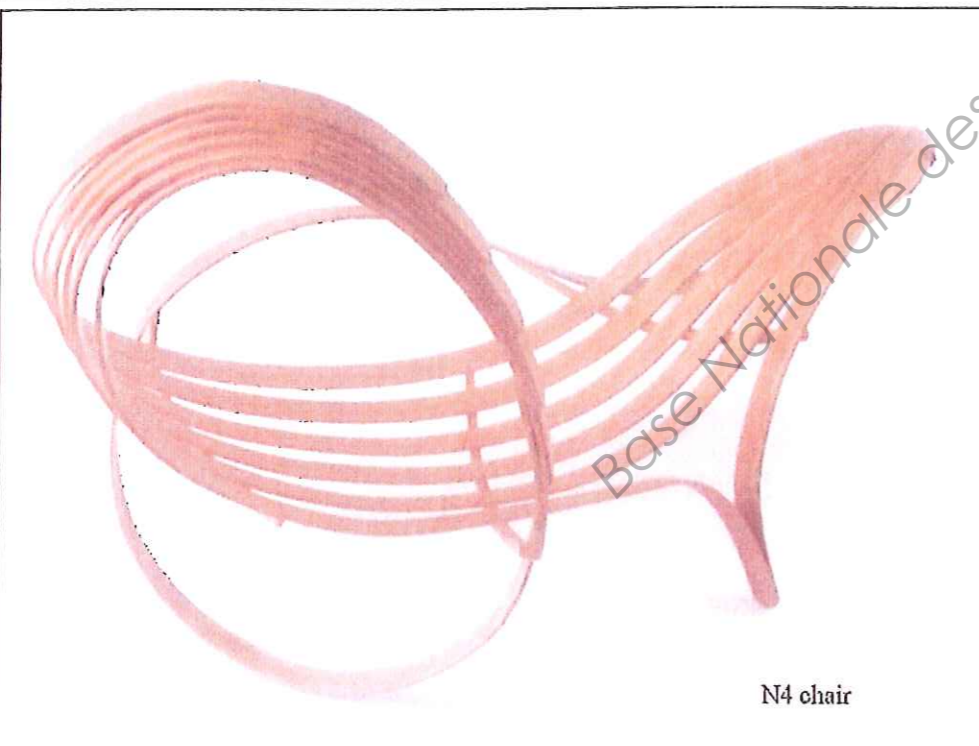
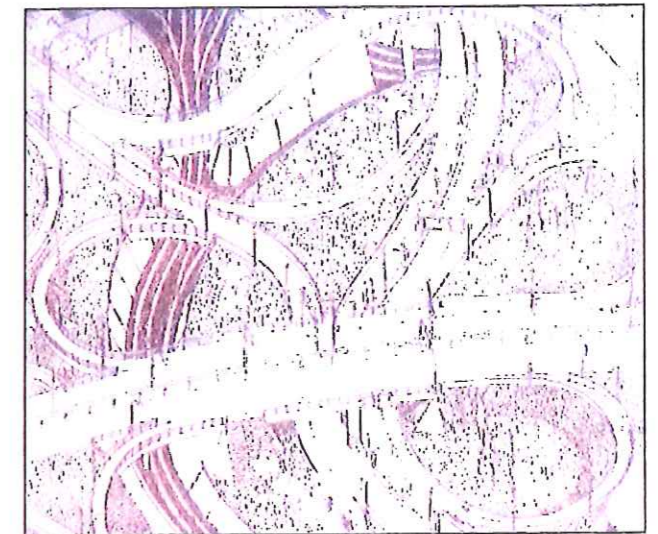
Chigon



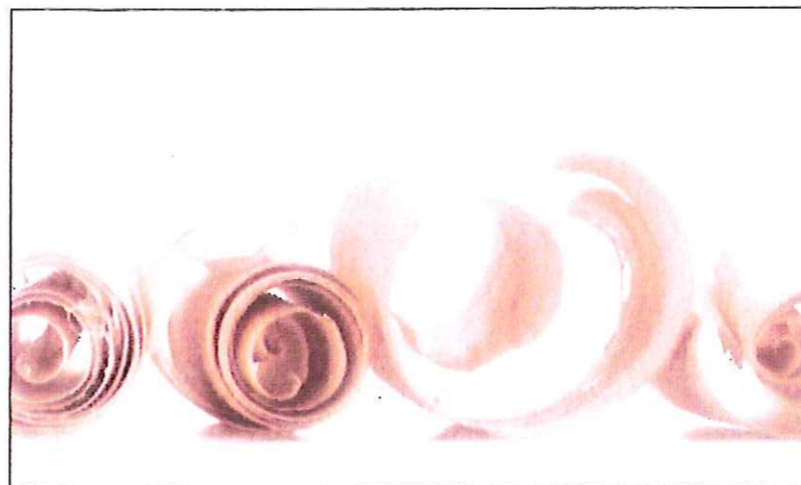
Échangeurs d'autoroute



Ficelles



N4 chair



Copeaux



Boucles de grand huit

CERTIFICAT D'APTITUDE PROFESSIONNELLE ÉBÉNISTE

Code examen : 11 EP2

EP2-Analyse formelle et stylistique et réalisation graphique

Session 2011

Epreuve graphique

Coefficient : 2

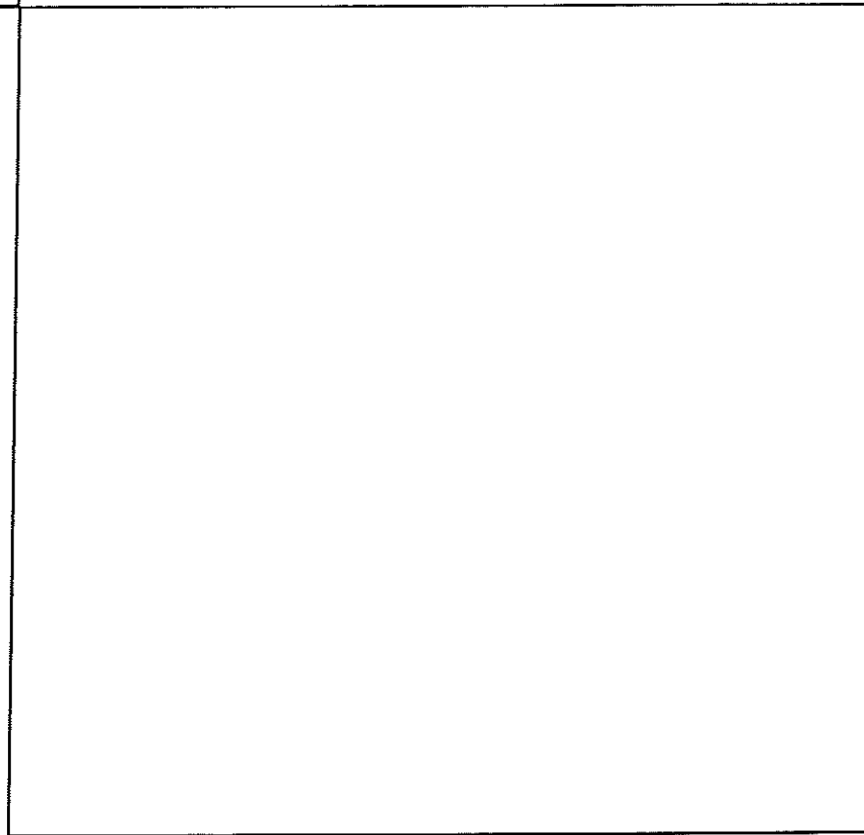
Durée : 2 h 30

folios 5/6

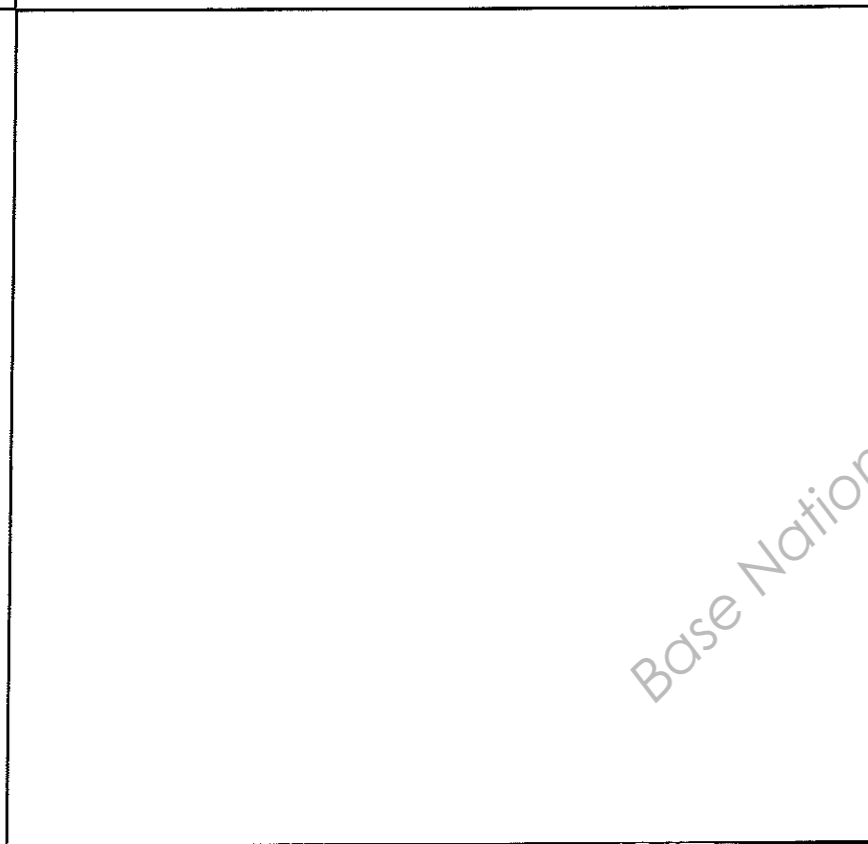
A₁ ESQUISSES

RENDU FINAL

B



A₂



Base Nationale des Sujets d'Examens de l'enseignement professionnel
Réseau SCEREN

CERTIFICAT D'APTITUDE PROFESSIONNELLE ÉBÉNISTE

Code examen : 11 EP2

EP2-réalisation graphique

Session 2011

Coefficient : 2

Durée : 2 h30

folios 6/6